



VENTILATIEOPENINGEN

TUMBLE DRY

STRETCH

KÜBLER REFLECTIQ

ZAAGBESCHERMINGSBROEK

INSPIRED BY YOUR JOB.



ZAAGBESCHERMINGSBROEK HIGH VIS MODEL 2107

DESIGN Binnenkant tailleband met KÜBLER-branding | Contrasterende elementen: Duimstokzak, sleutelzak, knieversterking, insteek-zijzakken, volumeplui en dijbeenzak, riemlussen en inzetstukken achteraan de tailleband, bescherming van de nieren aan de binnenkant | Reflecterende elementen: 2 onderbroken reflecterende strepen op de broekspijpen (7 cm breed)

FUNCTIE Ergonomische belijning voor meer bewegingsvrijheid | 2 zijzakken met afgedekte ritsluiting en CORDURA®-versterking | Rechts: achterzak met ritsluiting, klep en drukknopen | Rechts: ergonomisch gepositioneerde, losse duimstokzak van CORDURA® | Rechts: Sleutelzak van CORDURA® | Links: dijbeenzak met klep, drukknopen en volumeplui | elastische inzet in tailleband met hoge bescherming van de nieren | Achterste riemlussen van CORDURA® | Rechts: Stabiele riemlus met D-ring | Inzetstuk van ripstop vanaf de tailleband achter tot de knieholte voor optimale bewegingsvrijheid | Voorgevormde knieën met CORDURA®-versterking | Ventilatie-openingen met inzetstuk van mesh en ritsluiting boven de knieholte en ventilatiezones aan de tailleband vooraan de broek, bij het kruis, onder de knieën en in de knieholtes voor een optimale temperatuurregulering | Geïntegreerde manchetten ter bescherming tegen insecten, kunnen met een haak aan de schoenen worden bevestigd | Bescherming tegen doorns en vocht bij de zoom van de broekspijpen van CORDURA® | 3 inzetten van koord in de tailleband voor het bevestigen van bretels | Gulp met reparatievriendelijke ritsluiting | Tailleband met 2 drukknopen en aan de binnenkant liggende knoop voor een veilige sluiting | EasyGrip-ritsbandjes | Belastingpunten extra versterkt | Waterafstotende, slijtvaste en oliebestendige buitenste stof | Geschikt voor de droger | Uitgerust met 7 lagen, zaagbeschermende stof

100% polyester, ca. 200 g/m² (bovenste stof)

ISO 11393-2:2019 klasse 2, form A

EN ISO 20471 + A1, klasse 2

WASADVIES



Geschikt voor industriële was conform EN ISO 15797, kan in de droger



MODERN REFLEX-EFFECT.

De gesegmenteerde reflecterende strepen benadrukken de moderne look van de KÜBLER REFLECTIQ snijbeschermingsbroek. van de KÜBLER REFLECTIQ snijbeschermingsbroek en zorgen tegelijkertijd voor zichtbaarheid en meer bewegingsvrijheid.



OPTIMAAL BEDACHTZAAM.

De multifunctionele tas en het sleutelzakje garanderen ideale opberg-ruimte voor alle werkbenodigdheden.

Ventilatie-inzetstukken met mesh zorgen voor een comfortabele pasvorm.



high vis oranje | antraciet
2107 8203-3797
S - 3XL, met binnenbeen-
lengte 78, 82, 89

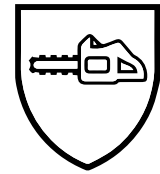
Voor dit product gebruiken we uitsluitend polyester-CORDURA®



EN ISO 11393-2

ZAAGKLEDING VOOR GEBRUIKERS VAN HANDGEDRAGEN KETTINGZAGEN

Beschermende kleding volgens deze norm biedt bescherming tegen snijwonden aan benen, die kunnen optreden tijdens werken met handgedragen kettingzagen. De beschermende werking wordt bereikt door de kettingzaag te blokkeren. De beschermingsgraad hangt af van een groot aantal verschillende invloeden: toerental van de kettingzaag, koppel van de motor, intensiteit en duur van het contact met het gereedschap, contacthoek van de snijtanden op het weefsel, werkhouding enz.



DE KLEDING DRAAGT
DIT PICTOGRAM.
HET PICTOGRAM MOET OP
EEN DUIDELIJK ZICHTBARE
PLAATS OP DE KLEDING AAN-
GEBRACHT ZIJN.

**OPGELET: GEEN ENKELE ZAAGKLEDING KAN
ABSOLUTE BESCHERMING BIEDEN TEGEN
VERWONDINGEN!**

ER ZIJN DRIE BESCHERMINGSKLASSEN:

KLASSE 1

Kettingzaagsnelheid tot 20 m/s

KLASSE 2

Kettingzaagsnelheid tot 24 m/s

KLASSE 3

Kettingzaagsnelheid tot 28 m/s

AFHANKELIJK VAN DE GROOTTE VAN HET BESCHERMDE GEBIED WORDEN DRIE FORMEN GEDEFINIËRD::

FORM A + B:

Voornamelijk ontwikkeld voor goed opgeleide, professionele kettingzaaggebruikers voor de meest voorkomende bosontginningswerken. Het beschermende gebied bevindt zich bijna uitsluitend aan de voorkant van de snijbeschermingsbroek.

FORM C:

Bedoeld voor mensen die slechts zelden met een kettingzaag werken (bijv. THW, brandweer). De snijbeschermingsbroek Form C is uitgerust met snijbescherming aan de voor- en achterkant en biedt daarom bescherming rondom.

GETEST. MILLIMETER VOOR MILLIMETER. HET BESCHERMINGSGEBIED.

Het beschermingsgebied van de zaagbroek KÜBLER FOREST komt overeen met het in de norm EN ISO 11393-2 vastgelegde beschermingsgebied van form A:

Voorkant: De gespecificeerde beschermende zone bedekt de voorkant van het kledingstuk volledig vanaf maximaal 50 mm boven het onderste uiteinde van de pijpen tot minimaal 200 mm boven de inzetrand. Het is toegestaan om bij de gulp van de broek beschermend materiaal weg te laten. Bij beenbeschermers voor dragers met een taillebreedte van minder dan 92 cm hoeft het aangegeven beschermoppervlak boven het kruisje slechts ten minste 160 mm te bedragen.

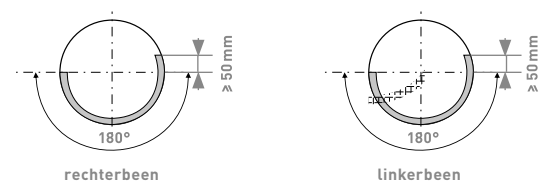
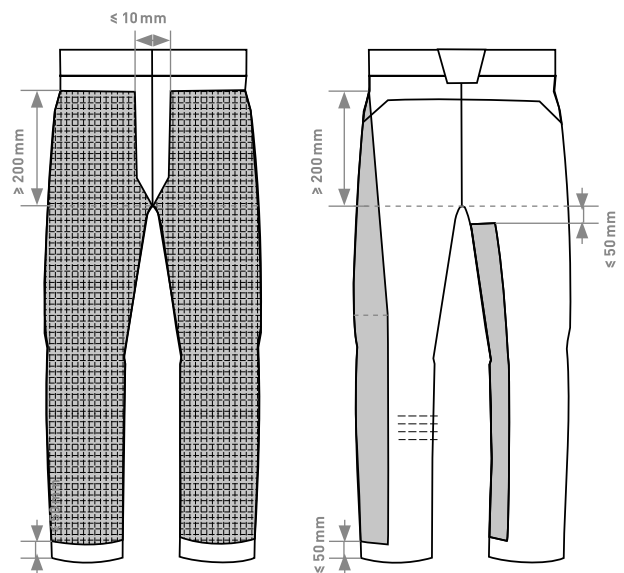
De opening in het beschermende inzetstuk bij de gulp mag niet groter zijn dan 10 mm, gemeten met gesloten ritssluiting. Er mag ook een opening zijn in het beschermende materiaal onder de ritssluiting, die niet groter mag zijn dan 10 mm.

Linkerachterbeen: Het gedefinieerde beschermingsgebied bestaat een strook van ten minste 50 mm aan de buitenkant van het been. Het begint maximaal 50 mm vanaf de onderkant van het been en eindigt niet meer dan 200 mm onder de kruisrand en convergeert vervolgens naar nul op een hoogte van minimaal 200 mm boven de kruisrand, of 160 mm voor kleinere maten, zoals beschreven voor de voorkant.

Rechterachterbeen: Het gedefinieerde beschermingsgebied bestaat een strook van minstens 50 mm breedte aan de binnenkant. Het begint maximaal 50 mm vanaf de onderkant van het been en eindigt maximaal 50 mm onder de kruisvoering.

De uitgebreide beschermingszone aan de linkerkant van het been is belangrijk, rekening houdend met de gebruikelijke houding en de looprichting van de kettingzaag.

De beschermingszone mag ook groter zijn als ervoor wordt gezorgd dat de beschermingsgraad minstens overeenkomt met die van de gespecificeerde beschermingszone. Er mogen geen naden in het beschermende materiaal zitten binnen de gespecificeerde beschermingszone.



GOED DOORDACHT. TOT IN DE KLEINSTE VEZELS. DE SNIJBESCHERMINGSTECHNIEK

De KÜBLER FOREST snijbeschermingsbroek is voorzien van meerdere lagen hoogwaardig en innovatief snijbeschermingsmateriaal. Deze zijn stevig verbonden met de robuuste buitenstof en de comfortabele mesh-voering. Het snijbeschermende inzetstuk bestaat uit vele lange, onderling verbonden hightechvezels.

Als de draaiende kettingzaag het materiaal raakt, worden de vezels van de zaagketting in het snijvlak getrokken. Tussen de ketting en het zaagblad, waar ze rond de ketting en het aandrijftandwiel worden gewikkeld. Hierdoor wordt de kettingbeweging geblokkeerd en stopt de zaag.

En het beste van alles: dankzij het innovatieve, elastische materiaal biedt de Pro snijbeschermingsbroek maximale prestaties. Slechts zeven lagen snijbeschermingsstof zijn voldoende om de EN ISO 11393-2 snijbeschermingsnorm in klasse 2 te halen. De beste voorwaarden voor een comfortabel, lichtgewicht gevoel.



BELANGRIJKE AANWIJZINGEN:

- Alleen de bovenstof van de beschermende kleding mag worden gerepareerd. Daarbij mag het snijbeschermende inlegwerk niet worden beschadigd.
- De zaagbroek mag niet worden ingekort.
- Zaagkleding waarvan het beschermende inlegwerk beschadigd of veranderd is, mag niet meer worden gebruikt en moet onmiddellijk worden afgevoerd voor afvalverwerking.
- De beschermingsaanwijzingen van de informatiebrochure voor beschermende kleding die bij de producten hoort, moeten absoluut worden nageleefd.
- Als deze aanwijzingen niet worden nageleefd en de producten daardoor hun beschermende werking verliezen, kan KÜBLER niet aansprakelijk worden gesteld.



EN ISO 20471 HOGE ZICHTBAARHEIDSKLEDING

Kleding die voldoet aan deze norm moet garanderen dat de drager opvallend zichtbaar en als mens herkenbaar is onder alle lichtomstandigheden en vanaf alle kanten door de bestuurders van voertuigen. Deze norm geldt voor situaties met een hoog risico. Een hoog risico bestaat bijvoorbeeld altijd dan als een persoon niet actief deelneemt aan het verkeer, maar bezig is met andere handelingen (werken of noodgevalsituaties), dus een passieve verkeersdeelnemer is.

DE 3 KLEDINGKLASSEN WORDEN ALS VOLGT INGEDEELD:

HOOG RISICO KLASSE 3

Drager is passieve verkeersdeelnemer, voertuigen hebben een snelheid > 60 km/h

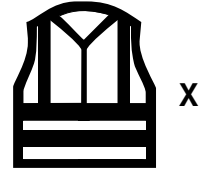
HOOG RISICO KLASSE 2

Drager is passieve verkeersdeelnemer, voertuigen hebben een snelheid van ≤ 60 km/h

HOOG RISICO KLASSE 1

Drager is passieve verkeersdeelnemer, voertuigen hebben een snelheid van ≤ 30 km/h

Bij verkeerssnelheden ≤ 15 km/h bestaat ook voor passieve verkeersdeelnemers slechts een middelgroot risico. Het is belangrijk dat bij lokale invloeden, zoals weersomstandigheden, contrast van de omgeving, verkeersdichtheid en andere factoren, deze beïnvloedende factoren kunnen leiden tot een hogere klasse



DE HOGE-ZICHTBAARHEIDSKLEDING WORDT GEMARKEERD MET HET GRAFISCHE SYMBOOL ISO 7000-2419.

X: Hoeveelheid zichtbaar materiaal (achtergronden reflecterend materiaal). Het getal naast het grafische symbool (hier X) geeft de klasse aan.

DE KLEDING VAN DE VERSCHILLENDE KLASSEN MOET VOLDOEN AAN MINIMALE EISEN AAN HOEVEELHEID MATERIAAL:

ACHTERGRONDMATERIAAL (geel / oranje-rood / rood)	KLASSE 1 0,14 m ²	KLASSE 2 0,50 m ²	KLASSE 3 0,80 m ²
REFLECTEREND MATERIAAL (benodigde lengte bij 50 mm brede strepen)	0,10 m ² (2 m)	0,13 m ² (2,6 m)	0,20 m ² (4 m)

ONAFHANKELIJK VAN HET MINIMALE OPPERVLAK MOET **KLEDING VAN KLASSE 3** DE ROMP EN MINIMAAL OF DE MOUWEN OF LANGE BROEKSPIJPEN MET RETROREFLECTERENDE STREPEN BEDEKKEN.

EN ISO 15797 INDUSTRIËLE WAS- EN AFWERKINGSPROCESSEN VOOR HET TESTEN VAN WERKKLEDING

De norm simuleert de effecten van industrieel wassen van werkkleding volgens beschreven procedures. Er zijn 8 verschillende wasprocessen van het type wasmachines. Voor het drogen zijn droogtrommels of tunnelcabines voorzien. Het is technisch niet mogelijk een industrieel wasproces in een laboratoriumopstelling. De norm voorziet enkel een aanpak in een middelgrote testfaciliteit om de beoordeling te kunnen uitvoeren. Om de compatibiliteit van product en wasproces onomstotelijk te kunnen beoordelen, adviseert de norm testers dat de betreffende werkkleding getest moet worden met de werkelijke industriële wasinstallatie en met de processen die bedoeld zijn voor gebruik.

PROFESSIONELE INDUSTRIËLE WAS

Of het textiel geschikt is voor het professioneel wassen kun je herkennen aan de rechthoek met de op hun zij liggende hoofdletters 'PRO'.

WASSEN

Ieder cijfer staat voor een van de acht in **EN ISO 15797** beschreven wasprocedures. De procedure waarmee het textiel wordt getest wordt op z'n zij weergegeven.

DROGEN

Dit symbool beschrijft met welke droogprocedure het textiel is getest.

DROOGTROMMEL

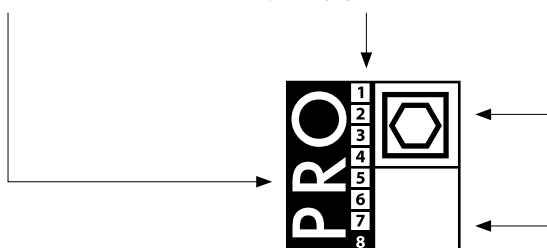
Het drogen in de droogtrommel wordt weergegeven door een vierkant waarin een zeshoek is afgebeeld.

TUNNEL-/KASTFINISHER

Deze droogprocedure wordt weergegeven door een vierkant dat is verdeeld in drie gelijke driehoeken

De **KÜBLER REFLECTIQ** zaagbeschermsbroek broeken werden getest volgens tabel 4/2, afwijkende wastemperatuur 60°C. Drogen, proces A, trommeldroger met verlaagde droogtemperatuur.

Dit komt overeen met het **PRO**-label volgens wasmethode 8 met verlaagde temperatuur (60°C) en trommeldroger met verlaagde temperatuur (75°C).



MAATTABEL

OVERZICHT VAN AFMETINGEN EN MATEN

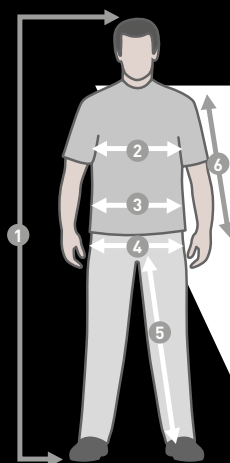
Unisex regular								
1 Lichaamselngte	176-182	176-182	176-182	176-182	176-182	176-182	176-182	176-182
2 Borstomvang	78-84	86-93	94-102	103-110	111-118	119-126	127-134	135-142
3 Tailleomvang	69-76	77-84	85-92	93-101	102-111	112-121	122-131	132-141
4 Heupomvang	84-91	92-99	100-105	106-113	114-121	122-129	130-137	138-145
5 Binnenbeenlengte	82	82	82	82	82	82	82	82
Bestelmaten broek	XS-82	S-82	M-82	L-82	XL-82	2XL-82	3XL-82	4XL-82
Bestelmaten jack	XS	S	M	L	XL	2XL	3XL	4XL
Normale maten	40/42	44/46	48/50	52/54	56/58	60/62	64/66	68/70

Unisex long								
1 Lichaamselngte	182-188	182-188	182-188	182-188	182-188	182-188	182-188	182-188
2 Borstomvang	78-84	86-93	94-102	103-110	111-118	119-126	127-134	135-142
3 Tailleomvang	69-76	77-84	85-92	93-101	102-111	112-121	122-131	132-141
4 Heupomvang	84-91	92-99	100-105	106-113	114-121	122-129	130-137	138-145
5 Binnenbeenlengte	89	89	89	89	89	89	89	89
Bestelmaten broek	XS-89	S-89	M-89	L-89	XL-89	2XL-89	3XL-89	4XL-89
Bestelmaten jack	XS	S	M	L	XL	2XL	3XL	4XL
Slanke maten	80/84	88/90	94/98	102/106	110/114	118/122	126/130	134/138

Unisex short								
1 Lichaamselngte	170-176	170-176	170-176	170-176	170-176	170-176	170-176	170-176
2 Borstomvang	78-84	86-93	94-102	103-110	111-118	119-126	127-134	135-142
3 Tailleomvang	69-76	77-84	85-92	93-101	102-111	112-121	122-131	132-141
4 Heupomvang	84-91	92-99	100-105	106-113	114-121	122-129	130-137	138-145
5 Binnenbeenlengte	78	78	78	78	78	78	78	78
Bestelmaten broek	XS-78	S-78	M-78	L-78	XL-78	2XL-78	3XL-78	4XL-78
Bestelmaten jack	XS	S	M	L	XL	2XL	3XL	4XL
Korte maten	20/21	22/23	24/25	26/27	28/29	30/31	32/33	34/35

Uniseks maten dames en heren								
Bestelmaten dames	XS	S	M	L	XL	XXL	3XL	4XL
Normale maten	30/32	34/36	38/40	42/44	46/48	50/52	54/56	58/60
Bestelmaten heren	XS	S	M	L	XL	XXL	3XL	4XL
Normale maten	40/42	44/46	48/50	52/54	56/58	60/62	64/66	68/70
Slanke maten		88/90	94/98	102/106	110/114	118		
Korte maten			24	25/26	27/28	29		
Buik maten				51	53/55	57/59	61/63	65/67
Kraagwijdte		37/38	39/40	41/42	43/44	45/46	47/48	49/50

Alle metingen zijn lichaamsmaten in cm.



JUIST OPMETEN:

1. Lichaamslengte: zonder schoenen, van hoofd tot voet meten.
2. Borstomvang: onder de armen, over het breedste deel van de borst verticaal om het lichaam meten.
3. Taillewijdte: zonder te knellen rondom de taille meten.
4. Heupwijdte: meetlint verticaal om het breedste deel van de heupen leggen en meten.
5. Binnenbeenlengte: binnenkant van kruis tot zoom meten.
6. Mouwlengte: met iets gebogen arm van schouderbal via elleboog tot pols meten.

Punt 3: Tailleomvang gemeten op de plaats van de tailleband

U HOEFT MAAR TE KLIKKEN

Blijf altijd up to date en profiteer van onze talrijke online aanbiedingen in onze digitale productwereld, op de app of de sociale netwerken. Catalogi, brochures en prijslijsten zijn eenvoudig als download verkrijgbaar. Onze producten kunnen nog nauwkeuriger worden bekeken in 360°-animatie en met zoomfunctie en in de online-shop kun je snel en eenvoudig bestellen.

Paul H. Kübler
Bekleidungswerk GmbH & Co. KG
Jakob-Schüle-Str. 11-25
D-73655 Plüderhausen

Fon +49 7181 80 03-0
Fax +49 7181 80 03-31

info@kuebler.eu
www.kuebler.eu

Al onze brieven worden met GOGREEN door Deutsche Post DHL verzonden.



Der klimaneutrale Versand mit der Deutschen Post



Volg ons op:



KÜBLER Workwear App:



Gültig ab 01.12.2024